

Hygienekonzept des TSV Handschuhsheim 1886 e.V.

für den Trainings- und Spielbetrieb

Inhaltsverzeichnis

Allgemeine Grundsätze	1
Allgemeine Hygiene und Distanzregeln	1
Gesundheitszustand	1
Minimierung der Risiken in allen Bereichen	1
Organisatorische Voraussetzungen	1
Zonierung des Sportgeländes	1
Kommunikation	2
Maßnahmen für den Trainingsbetrieb	3
Grundsätze	3
Organisation vor Ort	3
Auf dem Spielfeld	3
Auf dem Sportgelände	3
Maßnahmen für den Spielbetrieb	4
Grundsätze	4
Organisation vor Ort	4
Kabinen	4
Duschen	4
Spielbericht	4
Aufwärmen	4
Einlaufen der Teams	5
Trainerbänke / Technische Zone	5
Halbzeit	5
Nach dem Spiel	5
Zuschauer	5
Haftungshinweis	6
Rechtliches	6
Hygienekonzept für Gastmannschaften	7

Allgemeine Grundsätze

Dieses Konzept orientiert sich am „allgemeinen Hygienekonzept des bfv“ und wurde ortsspezifisch angepasst. Da es sich nach der aktuellen Corona Verordnung richtet, ist dieses Hygienekonzept als vorläufig zu betrachten und kann bei Bedarf jederzeit verändert werden.

Allgemeine Hygiene und Distanzregeln

- Nutzung von Handdesinfektionsmittel an den dafür vorgesehenen Punkten
- Der Mindestabstand von 1,5 m ist auf dem gesamten Sportgelände (bis auf den direkten Spielbetrieb) einzuhalten.
- Keine körperlichen Begrüßungsrituale (Händeschütteln usw.) durchführen
- Vermeiden von Spucken und Naseputzen
- In geschlossenen Räumen ist ein Mund-Nase-Schutz zu tragen
- Müll darf nur in den dafür vorgesehenen Behältnissen entsorgt werden

Gesundheitszustand

- Liegt eines der folgenden Symptome vor, muss die Person dringend zu Hause bleiben bzw. einen Arzt kontaktieren: Husten, Fieber (ab 38° Celsius),
- Die gleiche Empfehlung liegt vor, wenn Symptome bei anderen Personen im gleichen Haushalt vorliegen.
- Bei positivem Test auf das Coronavirus SARS-CoV-2 im eigenen Haushalt muss die betreffende Person mindestens 14 Tage aus dem Trainings- und Spielbetrieb genommen werden.

Minimierung der Risiken in allen Bereichen

Es ist rechtzeitig zu klären, ob Teilnehmende am Training/Spiel bzw. der Sportveranstaltung einer Risikogruppe (besonders Ältere und Menschen mit Vorerkrankung) angehören.

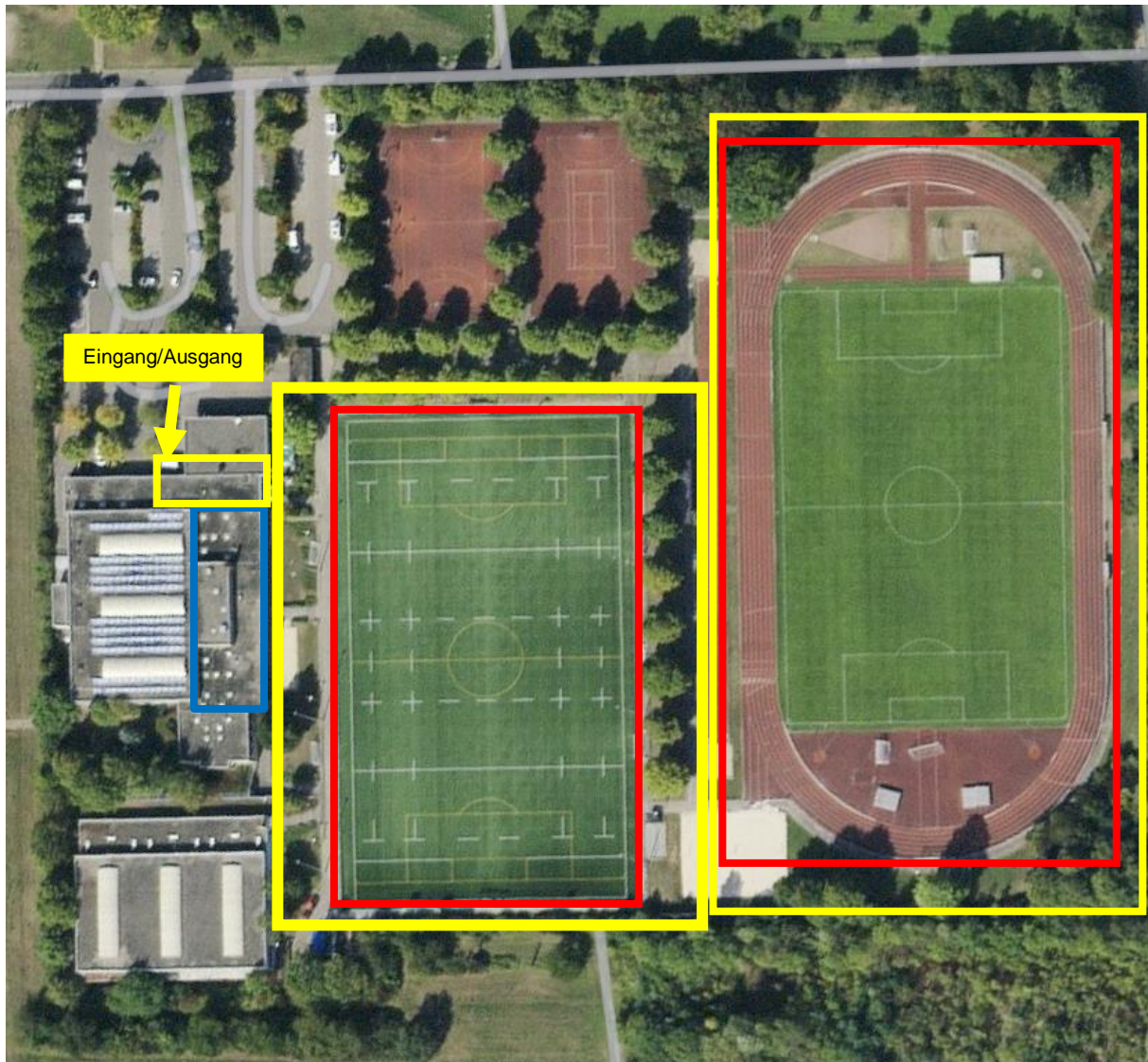
Organisatorische Voraussetzungen

Es gelten immer die jeweils lokal gültigen Verordnungen und Vorgaben. In den Kommunen können ergänzte/abweichende Vorgaben bestehen, die es gesondert zu beachten gilt. Außerdem muss der Trainings- und Spielbetrieb behördlich gestattet sein.

Zonierung des Sportgeländes

- **Zone 1: Spielfeld/Innenraum (Innerhalb rot)**
 - Personengruppen: Spieler, Trainer, Funktionsteam, Schiedsrichter, Sanitäts-/Ordnungsdienst
- **Zone 2: Umkleidebereich (umrandet blau)**
 - Personengruppen: Spieler, Trainer, Funktionsteam, Schiedsrichter, Sanitäts-/Ordnungsdienst
- **Zone 3: Zuschauerbereich (zwischen rot / gelb)**
 - Frei zugängliche Bereiche im Außen- und Innenbereich, Sanitärräume (WC)

In geschlossenen Räumen der Zone 2 und 3 ist ein Mund-Nase-Schutz zu tragen



Kommunikation

- Alle Trainer und verantwortlichen Vereinsmitarbeiter werden in die Vorgaben zum Trainings- und Spielbetrieb und die Maßnahmen des Vereins eingewiesen
- Vor Aufnahme des Spielbetriebs werden alle teilnehmenden Personen des Heimvereins, des Gastvereins, der Schiedsrichter und sonstiger Funktionsträger aktiv über die Hygieneregeln informiert
- Alle weiteren Personen, die sich auf dem Sportgelände aufhalten, werden durch einen Aushang des Hygienekonzeptes im Eingangsbereich informiert
- Personen, die nicht zur Einhaltung dieser Regeln bereit sind, sind im Rahmen des Hausrechts der Zutritt zu verwehren bzw. der Sportstätte zu verweisen
- Bei Fragen kann sich jederzeit an die Verantwortlichen der Fußballabteilung gewandt werden

Maßnahmen für den Trainingsbetrieb

Grundsätze

- Trainer und Vereinsmitarbeiter informieren die Trainingsgruppen über die geltenden allgemeinen Sicherheits- und Hygienevorschriften
- Den Anweisungen der Verantwortlichen (Trainer und Vereinsmitarbeiter) zur Nutzung des Sportgeländes ist Folge zu leisten
- Eine rechtzeitige Rückmeldung (spätestens ein Tag vor dem Training/Spiel), ob man teilnehmen kann, ist zu empfehlen, um eine bestmögliche Trainingsplanung zu ermöglichen, zumal die Gruppeneinteilung vorgenommen werden muss
- Gewissenhafte Dokumentation der Trainingsbeteiligung je Trainingseinheit durch den verantwortlichen Trainer bzw. Hygienebeauftragten ist zu gewährleisten und mindestens 4 Wochen aufzubewahren

Organisation vor Ort

- Bei der Nutzung von Fahrgemeinschaften wird das Tragen von Mund-Nase- Schutz empfohlen
- Bei Anreise im Mannschaftsbus, ÖPNV ist das Tragen eines Mund-Nase- Schutz verpflichtend
- Die Ankunft am Sportgelände ist so zu planen, dass keine längeren Aufenthaltszeiten entstehen
- Alle Teilnehmer sollen bereits umgezogen auf das Sportgelände kommen oder sich – sofern möglich- direkt am Platz umziehen. Bei der Nutzung der Umkleieräume ist das Tragen von Mund-Nase-Schutz sowie das Einhalten des Mindestabstandes zu beachten
- Bei der Abreise dürfen sich die Spieler nicht mit ankommenden Spielern vermischen. Daher werden Trainings- und Spielzeiten zeitlich versetzt

Auf dem Spielfeld

- Alle Trainings- und Spielformen dürfen wieder mit Körperkontakt durchgeführt werden
- Die maximale Gruppengröße beträgt 20 Personen (incl. Trainer)
- Sofern mehr als 20 Personen am Training teilnehmen, müssen mehrere Gruppen gebildet werden
- Die Gruppen dürfen sich nicht durchmischen und müssen getrennt trainieren
- Es wird empfohlen, dass Jugendmannschaften (von Bambini bis einschließlich D-Jugend) weiterhin in kleinen Gruppen mit ausreichend Betreuungspersonal trainieren
- Kein Abklatschen, in-den -Arm-nehmen und gemeinsames Jubeln
- Ansonsten gelten die allgemeinen Hygiene und Distanzregeln
- Abstand von mindestens 1,5 m bei Ansprachen im Freien. Bei nicht vermeidbaren Ansprachen in geschlossenen Räumen zusätzliches Tragen von Mund-Nase-Schutz.

Auf dem Sportgelände

- Nutzung und Betreten des Sportgeländes ausschließlich, wenn ein eigenes Training geplant ist
- Zuschauende Begleitpersonen sind unter Einhaltung des Mindestabstands möglich
- Bei der Nutzung in geschlossenen Räumen muss ein Mund-Nase-Schutz getragen werden
- Die Nutzung von Gesellschafts- und Gemeinschaftsräumen sowie Gastronomiebereichen unterliegt der lokal gültigen Verordnung

Maßnahmen für den Spielbetrieb

Grundsätze

Spiele werden so beantragt und vom Verband terminiert, dass bei mehreren Spielen auf einer Spielstätte ausreichend Zwischenraum eingeplant ist, damit anreisende und abreisende Mannschaften sich nicht begegnen.

Organisation vor Ort

- Anreise der Teams mit mehreren Fahrzeugen wird empfohlen. Fahrgemeinschaften sollten soweit möglich minimiert werden. Insbesondere bei Anreise in Mannschaftsbussen sind die geltenden Abstandsregelungen und Hygienevorgaben zu beachten
- Die allgemeinen Vorgaben bzgl. der Abstandsregelungen etc. sind einzuhalten
- Zeitliche Entkopplung der Ankunft der beiden Teams

Kabinen

- Es können 20 Personen der Gastmannschaft (verteilt auf 2 Kabinen) gleichzeitig die Kabinen nutzen
- Die Heimkabine ist ebenfalls für 20 Personen (verteilt auf 2 Kabinen) freigegeben
- Der Aufenthalt in den Kabinen ist auf ein Minimum zu beschränken
- Keine Mannschaftsansprachen in der Kabine halten. Diese sind im freien und unter Einhaltung des Mindestabstandes durchzuführen
- Auf eine persönliche Vorstellung der Schiedsrichter in der Mannschaftskabine wird verzichtet
- Alle Personen, die sich in der Kabine aufhalten müssen Mund-Nase-Schutz tragen

Duschen

- Abstandsregeln gelten auch in den Duschen
- Es dürfen max. 2 Personen gleichzeitig den Duschbereich nutzen
- Es wird empfohlen, wenn möglich zu Hause zu duschen

Spielbericht

- Das Ausfüllen des Spielberichtes online vor dem Spiel inklusive der Freigabe der Aufstellungen erledigen die Mannschaftsverantwortlichen auf eigenen (mobilen) Geräten
- Der Schiedsrichter muss ebenfalls den Spielbericht an seinem eigenen mobilen Gerät ausfüllen
- Alle zum Spiel anwesenden Spieler und Betreuer sind auf dem Spielberichtsbogen genauestens einzutragen, um die Anwesenheit zu dokumentieren
- Alle zum Spiel anwesenden Spieler, Betreuer und zusätzliche Personen müssen sich in der Anwesenheitsliste registrieren

Aufwärmen

- Die Gastmannschaft muss ihre eigenen Aufwärbälle mitbringen
- Der Gang zum Aufwärmen muss zwischen beiden Teams zeitlich versetzt stattfinden

Einlaufen der Teams

- Zeitlich getrenntes Einlaufen beider Teams und dem Schiedsrichter
- Kein „Handshake“
- Kein gemeinsames Aufstellen der Mannschaften

Trainerbänke / Technische Zone

- Alle auf dem Spielbericht eingetragenen Betreuer haben sich während des Spiels in der Technischen Zone des eigenen Teams aufzuhalten
- In allen Fällen ist nach Möglichkeit auf den Mindestabstand zu achten
- Ist es nicht möglich den Mindestabstand einzuhalten, dann ist ein Mund-Nase-Schutz zu tragen

Halbzeit

- In der Halbzeit verbleiben nach Möglichkeit alle Spieler, Schiedsrichter und Betreuer im Freien
- Falls man doch in die Kabine möchte, muss auf eine zeitversetzte Nutzung der Zuwege zu den Kabinen geachtet werden (Mindestabstand einhalten)
- Der Heimverein stellt 2 Kästen Wasser zu Verfügung

Nach dem Spiel

- Beachtung der zweitversetzten Nutzung der Zuwege zu den Kabinen
- Auf das „Bier“ nach dem Spiel verzichten oder mit Mindestabstand einnehmen

Zuschauer

- Erfassung der Kontaktdaten der anwesenden Zuschauer (analog der Gastronomie)
 - Zur Nachverfolgung möglicher Infektionsketten
 - Datenerhebung gem. Corona VO §6
- Strikte Kontrolle und Einhaltung der zulässigen Zuschauerzahlen
- Klare und strikte Trennung von Sport- und Zuschauer-Bereichen (siehe Zonierung)
- Das Hygienekonzept ist gut ersichtlich am Eingangsbereich ausgelegt

Haftungshinweis

Bei Wiederaufnahme des Trainings-/Spielbetriebes ist zwar jeder Verein dafür verantwortlich, die geltenden Sicherheits- und Hygienebestimmungen einzuhalten und den Trainings- und Spielbetrieb entsprechend der jeweils geltenden Verfügungslage zu organisieren, eine generelle Haftung für eine Ansteckung mit dem Corona-Virus im Rahmen des Trainings trifft Vereine und für die Vereine handelnde Personen aber nicht. Es ist klar, dass auch bei Einhaltung größtmöglicher Sicherheits- und Hygienestandards eine Ansteckung sich nicht zu 100 Prozent vermeiden lässt (weder im Training/Spiel noch bei sonstiger Teilnahme am öffentlichen Leben). Der Freien Turner Kirchheim haften nicht für das allgemeine Lebensrisiko der am Training / Spiel beteiligten Personen.

Eine Haftung kommt nur in Betracht, wenn dem Verein bzw. den für den Verein handelnden Personen ein vorsätzliches oder fahrlässiges Fehlverhalten vorzuwerfen ist und gerade dadurch Personen zu Schaden kommen. Die Beweislast für ein solches Fehlverhalten und einen darauf basierenden Schaden trägt grundsätzlich derjenige, der den Verein/die handelnden Personen in Anspruch nehmen möchte.

Rechtliches

Die vorherigen Bestimmungen sind nach bestem Wissen erstellt. Eine Haftung bzw. Gewähr für die Richtigkeit der Angaben kann nicht übernommen werden. Es ist stets zu beachten, dass durch die zuständigen Behörden oder Eigentümer bzw. Betreiber der Sportstätte weitergehende oder abweichende Regelungen zum Infektionsschutz sowie Nutzungsbeschränkungen getroffen werden können. Prüfen Sie dies bitte regelmäßig. Diese sind stets vorrangig und von den Vereinen zu beachten.

Heidelberg, den 30.10.2020

Abteilungsleiter

Thomas Held

stv. Abteilungsleiter

Fabian Bessler

Hygienekonzept für Gastmannschaften

Die wichtigsten Infos zusammengefasst

- Zonierung des Sportgeländes (siehe Hygienekonzept)
- Innerhalb geschlossener Räume muss ein Mund-Nase-Schutz getragen werden
- Die allgemein gültigen Hygiene und Distanzregeln müssen beachtet werden
- 20 Personen der Gastmannschaft verteilt auf 2 Kabinen können gleichzeitig die Kabinen nutzen
- 2 Personen pro Kabine der Gastmannschaft können gleichzeitig duschen
- Spielberichtsbogen muss online auf eigenem Mobilgerät ausgefüllt werden
- Es werden 2 Kästen Wasser bereitgestellt
- Es werden keine Aufwärmälle zur Verfügung gestellt
- Alle zum Spiel anwesenden Spieler und Betreuer sind auf dem Spielberichtsbogen genaustens einzutragen, um die Anwesenheit zu dokumentieren
- Alle zum Spiel anwesenden Spieler, Betreuer und zusätzliche Personen müssen sich in der Anwesenheitsliste registrieren
- Zuschauer müssen gem. Corona VO §6 ihre Kontaktdaten am Eingangsbereich angeben



Die wichtigsten Infos ersetzt nicht die Pflicht, das aktuelle Hygienekonzept des TSV Handschuhsheim 1886 e.V. zur Kenntnis zu nehmen!